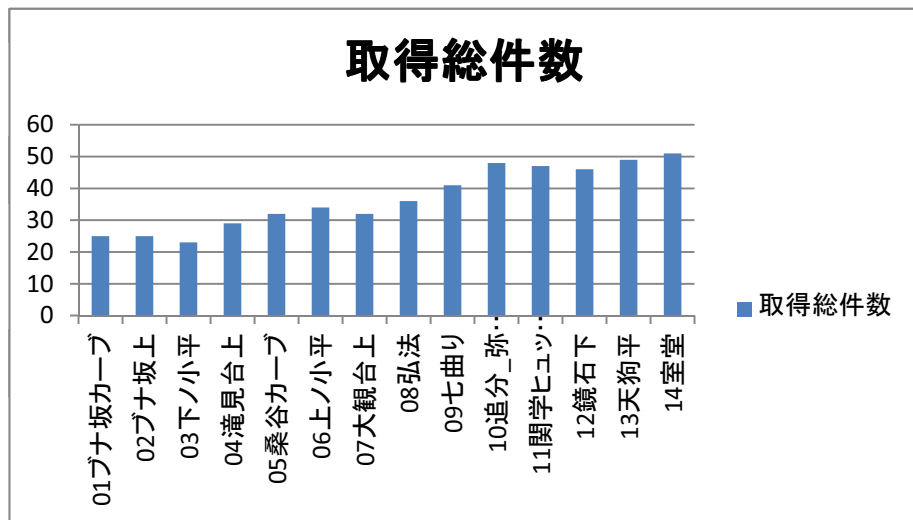


## 年別データ取得状況

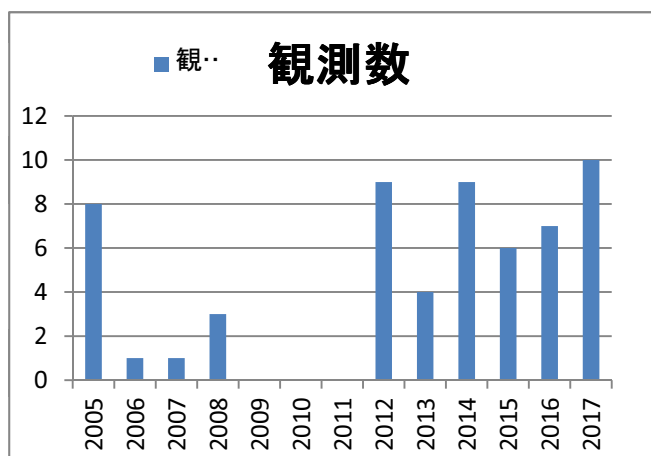
年/地名	地名														取得総件数
年	01ブナ坂カーブ	02ブナ坂上	03下ノ小平	04滝見台上	05桑谷カーブ	06上ノ小平	07大観台上	08弘法	09七曲り	10追分_弥陀ヶ原	11関学ヒュッテ上	12鏡石下	13天狗平	14室堂	取得総件数
2005	4	4	3	5	6	6	6	7	7	8	7	7	7	7	84
2006	1	1	1	1	1	1	1	1	1	1	1	1	1	1	14
2007					1	1	1	1	1	1	1	1	1	1	10
2008				1	1	1	1	1	2	2	2	2	2	3	18
2012	6	6	4	7	7	7	6	6	7	7	7	6	7	7	90
2013										2	4	4	4	4	18
2014	5	5	6	6	7	7	7	8	8	7	7	7	7	7	94
2015	1	1	1	1	1	1	1	1	3	5	5	6	6	6	39
2016	4	4	4	4	4	5	4	5	5	7	6	6	6	6	70
2017	4	4	4	4	4	5	5	6	7	8	7	6	8	9	81
<b>取得総件数</b>	<b>25</b>	<b>25</b>	<b>23</b>	<b>29</b>	<b>32</b>	<b>34</b>	<b>32</b>	<b>36</b>	<b>41</b>	<b>48</b>	<b>47</b>	<b>46</b>	<b>49</b>	<b>51</b>	<b>518</b>

### 観測地点別データ取得件数

年	01ブナ坂	02ブナ坂	03下ノ小	04滝見台	05桑谷力	06上ノ小	07大観台	08弘法	09七曲り	10追分_弥	11関学ヒ	12鏡石下	13天狗平	14室堂
取得総件数	25	25	23	29	32	34	32	36	41	48	47	46	49	51



観測地点別データ取得状況



年度別観測数(観測日数)

年度	観測数
2005	8
2006	1
2007	1
2008	3
2009	0
2010	0
2011	0
2012	9
2013	4
2014	9
2015	6
2016	7
2017	10
合計	58

